

Salle de sport polyvalente, Villaz-St-Pierre (FR)



Photos © Corinne Cuendat, Clarens

Lieu

1690 Villaz-St-Pierre

Maître de l'ouvrage

Communes de Lussy, Villarimboud et Villaz-St-Pierre

Architecte

Graeme Mann & Patricia Capua, Lausanne

Ingénieur bois

Boss et associés SA, Renens

Entreprises bois

Association d'entreprises Sallin, P.A. Robert & Pascal Sallin SA, Villaz-St-Pierre; Ducret Orges SA, Orges (fourniture BLC); Lambda SA, Lausanne (menuiserie intérieure)

Système porteur

Grille de poutres

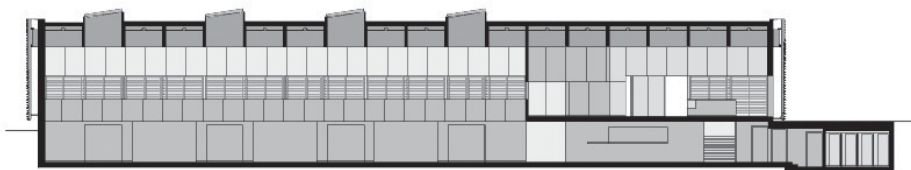
Portée

22 m

Année

2002

☐ Bulletin bois 64



Inscrite dans la pente, la salle polyvalente se développe sur deux niveaux. Au niveau supérieur se situent l'entrée, un foyer ainsi qu'une galerie avec vue sur la salle. Le niveau inférieur accueille la salle ainsi que les locaux annexes.

Une charpente en grille de poutres BLC de 2 m de hauteur, selon une trame carrée de 2,45 m, donne une unité très forte à l'espace intérieur. La structure verticale, constituée de poteaux métalliques, disparaît dans la façade et les cloisons intérieures. Le revêtement intérieur, posé au moyen de fixations invisibles, est composé de panneaux en contreplaqué bouleau, décalés selon une trame régulière. L'éclairage naturel accentue l'aménagement fluide des espaces créant des ambiances différenciées. Au-dessus de la grande salle, des lanterneaux procurent une lumière indirecte appropriée à la pratique du sport. L'utilisation réfléchie du bois a permis d'intégrer un programme imposant dans un environnement rural, en accord avec son caractère public et représentatif.