

ouvrage 2722

**Maître de l'ouvrage**  
CIP / Caisse intercommunale  
de pensions

Représentée par:  
Retraites Populaires  
Rue Caroline 9  
1001 Lausanne

**Architectes**  
Architram architecture  
et urbanisme SA  
Avenue de la Piscine 26  
1020 Renens

**Ingénieurs civils**  
Boss & Associés Ingénieurs  
Conseils SA  
Chemin de la Forêt 12  
1024 Écublens

**Bureaux techniques**  
CVSE:  
Groupe H2  
Chemin des  
Champs-Courbes 19  
1024 Écublens

**Géomètre:**  
NPPR ingénieurs et  
géomètres SA  
Rue du Temple 9  
1530 Payerne

**Géologue:**  
ABA-Géol SA  
Rue des Moulins 31  
1530 Payerne

**Coordonnées**  
Rue du Mont-Tendre 20 – 22  
1530 Payerne

Conception 2011 – 2015  
Réalisation 2015 – 2017



### SITUATION / HISTORIQUE

Situés au Nord-Est de Payerne, dans un secteur régi par un plan de quartier remontant à 1963, les deux nouveaux bâtiments de la rue du Mont-Tendre 20-22 ont été réalisés par Retraites Populaires pour le compte de la Caisse intercommunale de pensions, laquelle propose à la location près de 1900 logements dans le canton de Vaud. La gare CFF est à un petit kilomètre et l'accès à l'autoroute A1 à quelques minutes. Mais Payerne est aussi une ville d'histoire, connue loin à la ronde pour sa célèbre Abbatale.

### ARCHITECTURE

Plutôt que de construire un seul grand immeuble, les architectes ont opté pour une solution davantage en adéquation avec le tissu urbain actuel, en proposant deux volumes relativement semblables qui allègent le front bâti le long de la rue du Mont-Tendre. Articulés sur quatre niveaux, les deux bâtiments comportant un total de trente-deux logements sont séparés d'une trentaine de mètres, dialoguant entre

eux en créant divers espaces extérieurs. Un concept architectural dicté également par la diversité des orientations solaires des appartements – quatre par étage. Chacun d'eux possède un balcon d'angle en relation avec l'espace séjour / cuisine, lequel est relié aux chambres par un couloir donnant également sur la cage d'escalier.

Habillés d'une enveloppe avec isolation périphérique, les bâtiments se caractérisent par des lignes à la fois sobres et élégantes. Les concepteurs ont privilégié un traitement spécifique des encadrements de fenêtres – toutes carrées –, grâce notamment à un savant jeu de couleurs.

Sur le plan structurel, chaque édifice présente des façades porteuses avec noyau des circulations verticales centrales en béton. La mauvaise portance du terrain a entraîné la réalisation de travaux spéciaux, en particulier l'installation de micro-pieux permettant même une surélévation future des bâtiments.

Edité en Suisse





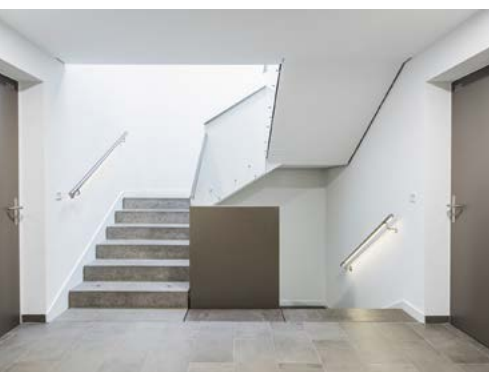
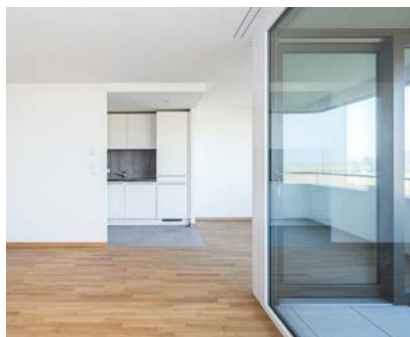
## USAGE

Au total, sont proposés neuf appartements de 2½ pièces d'une surface de 60 à 72 mètres carrés, seize 3½-pièces de 80 mètres carrés et sept 4½-pièces de 90 mètres carrés. Tous les logements, entièrement agencés avec balcons, sont équipés d'un chauffage par le sol avec collecteur par appartement et thermostats d'ambiance. Côté finitions, on retrouve du parquet pour les chambres, séjours et couloirs ainsi que du carrelage pour les cuisines et sanitaires. Les murs sont revêtus d'un enduit grain fin et le plafond de plâtre lisse.

En plus des ascenseurs qui desservent tous les étages, deux buanderies par immeuble sont à la disposition des locataires. Le parking souterrain commun aux deux édifices comprend vingt-huit places. Outre les quelques places extérieures traditionnelles, le dispositif est complété par quarante-huit places couvertes pour les vélos.

## CONCEPT ÉNERGÉTIQUE

La conception des immeubles de la rue du Mont-Tendre s'inscrit dans le respect des règles énergiques en vigueur, sans labellisation Minergie. Les fenêtres PVC métal sont équipées de triple vitrage et des panneaux photovoltaïques ont été placés sur les toitures de ces deux bâtiments chauffés au gaz.



### CARACTÉRISTIQUES

Surface du terrain	:	4 479 m <sup>2</sup>
Surface brute de planchers	:	2 698 m <sup>2</sup>
Emprise au rez	:	798 m <sup>2</sup>
Volume SIA	:	13 582 m <sup>3</sup>
Nombre d'appartements	:	32
Nombre de niveaux	:	rez + 3
Nombre de niveaux souterrains	:	1
Abri PC	:	63 places (37 + 26 places, deux locaux)
Surfaces de logements	:	2 698 m <sup>2</sup>
Places de parc		
Extérieures	:	5 + 4 places visiteurs
Intérieures	:	28

## entreprises adjudicataires et fournisseurs

liste non exhaustive

Pieux  
**MARTI**  
TECHNIQUES DE FONDATION SA  
3302 Moosseedorf

Terrassement  
**CLOT FRÈRES SA**  
1523 Granges-près-Marnand

Échafaudages  
**ROTH ÉCHAFAUDAGES SA**  
1302 Vufflens-la-Ville

Maçonnerie – Béton armé  
**GABELLA ERNEST SA**  
1400 Yverdon-les-Bains

Éléments d'abris PC  
**G. KULL AG, LUNOR**  
1052 Le Mont-sur-Lausanne

Isolations thermiques  
extérieures crépies  
**ARTE FAÇADES SÀRL**  
1022 Chavannes-près-Remens

Étanchéité  
**GENEUX DANCET SA**  
1026 Echandens

Fenêtres PVC  
**NORBA SA**  
1610 Oron-la-Ville

Fermetures extérieures  
**FAVOROL PAPAUX SA**  
1733 Treyvaux

Panneaux photovoltaïques  
**GTS SA**  
1008 Prilly

Installations électriques  
**DUBRIT SA**  
1510 Moudon

Revêtement coupe-feu  
**KB IGNIFUGE SÀRL**  
1024 Écublens

Installation de chauffage  
**CALORITEC NIKLES SA**  
1007 Lausanne

Installation de ventilation  
**ROTH SA**  
1800 Vevey

Installations sanitaires  
**SAVARIOUD SA**  
1721 Misery

Serrurerie métallique  
**DELESSERT SA**  
1070 Puidoux

Boîtes aux lettres  
**AGW SERRURES SÀRL**  
1860 Aigle

Installations de transports  
**AS ASCENSEURS SA**  
1052 Le Mont-sur-Lausanne

Chapes  
**B. PACHOU ET FILS SA**  
1004 Lausanne

Carrelages  
**VAZQUEZ CARRELAGE SA**  
1008 Prilly

Parquets  
**BLANC ET CIE SA**  
1018 Lausanne

Plâtrerie  
**AUER ET FILS SÀRL**  
1580 Avenches

Porte de garage  
**VIGLINO PORTES SA**  
1373 Chavornay

Menuiseries intérieures  
**NORBA SA**  
1610 Oron-la-Ville

Agencements de cuisines  
**SANITAS TROESCH SA**  
1023 Crissier

Séparations de caves  
**KERN STUDER SA**  
1400 Yverdon-les-Bains

Appareils buanderies  
**SCHULTHESS MASCHINEN SA**  
1025 Saint-Sulpice

Nettoyages  
**BLANC ET CIE SA**  
1018 Lausanne

Aménagements extérieurs  
**CLOT FRÈRES SA**  
1523 Granges-près-Marnand

Panneaux publicitaires  
**LEITRABOX SA**  
1800 Vevey