

# PAVILLON COMMERCIAL - GARE CFF GLAND

Réalisation : 2012 - 2013

1196 Gland

## Transformation

### Maître d'ouvrage

Gare CFF  
1196 Gland

### Architectes

Thierry Brüttsch Architecte EPFL SIA  
Route des Avouillons 16  
1196 Gland  
info@tb-archi.ch  
(2ème enquête + Direction des travaux)

### Brunner & Carrard Architectes

Rue de la Maison-Touge 16  
1400 Yverdon-les-Bains  
(première enquête 2008)

### Aménagement intérieur

Pavillon (Hubiz)

Processus Immobilier SA  
Route des Jeunes 6  
1211 Genève

### Ingénieur civil

Boss & Associés  
Chemin de la Forêt 12  
1024 Ecublens  
info@boss-ing.ch



Photos : Charles Robert

### PROGRAMME

Désireux de rénover la gare de Gland, les CFF ont lancé une double opération. Tout d'abord la rénovation du rez-de-chaussée de la gare elle-même, bâtiment classique des constructions ferroviaires d'il y a près d'un siècle. Il s'agissait de remettre à neuf les espaces publics, les guichets et les locaux réservés au personnel. La seconde partie du projet consistait à compléter le bâtiment de la gare par une construction établie sur le terrain propriété des

Chemins de fer. Située à l'ouest du bâtiment ancien, la nouvelle construction est destinée à l'établissement d'un commerce qui offre tout à la fois journaux, achats de dépannage et restauration rapide.

En concertation avec la commune de Gland qui a modifié la place de la Gare pour la rendre plus conviviale - limitation de la vitesse à 20 kilomètres par heure, revêtement de sol scintillant, constructions basses en bois pour embellir la place et accueillir les voyageurs en attente - le projet se

### Terrassement

#### PERRIN FRERES SA

Case postale 1331  
1260 Nyon 1  
T. 022 354 43 43  
perrin@perrin-freres.ch

### Béton,

béton armé

#### HENRIOUD A. SA

Chemin de l'Emeraude 8  
1214 Vernier  
T. 022 342 77 10  
a.henrioud@bluewin.ch

### Charpente en bois

#### LES FILS DE SYLVESTRE PILLOUD

Avenue de la Gare 25  
1618 Châtel-St-Denis  
T. 021 948 70 51

Charpente métallique,  
vitres

#### COMEVI SA

Chemin Mont-de-Faux 3  
1029 Villars-Ste-Croix  
T. 021 634 07 27  
comevil@bluewin.ch





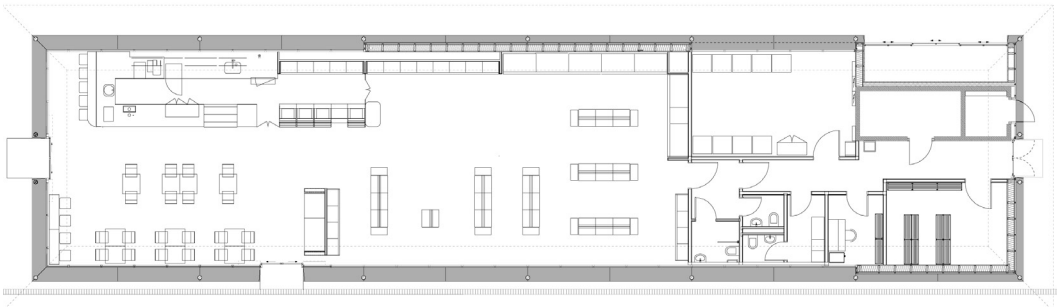
compose d'un quadrilatère d'un étage, tout en bois à l'exception de colonnes métalliques extérieures en métal. Long de 40 mètres, large de 10, prolongeant la gare à l'ouest, le bâtiment, qui se situe à 10 mètres des rails auxquelles il tourne le dos, s'ouvre d'un côté sur la gare elle-même et, de l'autre, sur la place récemment réaménagée. Il offre une surface de vente de 200m<sup>2</sup> et un arrière-magasin de 140m<sup>2</sup>.

ferroviaire du début du siècle dernier. Le pavillon commercial porte en lui toute la modernité des techniques actuelles: un parallélépipède rectangle sur un radier, une construction majoritairement en bois, une isolation aux normes les plus récentes, des panneaux solaires sur le toit pour la production d'eau sanitaire et un chauffage par une pompe à chaleur alimentée par sondes thermiques.

### UNE PLACE CONVIVIALE

Chacune des deux parties du projet porte bien son âge. Le bâtiment de la gare s'affiche, dans son architecture, comme le représentant de l'architecture

La gare de Gland légèrement excentrée par rapport au centre du bourg a trouvé, avec ce bâtiment et la réfection de la place, un endroit qui - en plus d'être un passage obligé - est devenu accueillant.



Installations électriques  
**SWISSPRO SR SA**  
 Chemin Château-Bloch 10  
 1219 Le Lignon  
 T. 022 795 11 22  
 info@swisspro.ch

Installation chauffage  
**ALVAZZI**  
**CHAUFFAGE SANITAIRE SA**  
 Route de Chavornay 12  
 1350 Orbe  
 T. 024 442 84 84  
 www.groupealvazzi.com

Nettoyage  
**PRONET SERVICES SA**  
 Route du Boiron 7  
 1260 Nyon  
 T. 022 362 57 07  
 www.pronetservices.ch

### CARACTÉRISTIQUES

#### Pavillon

Surface brute de plancher: 362m<sup>2</sup>  
 Volume SIA (116): 2'355m<sup>3</sup>  
 Coût total CFC 1 à 5: TTC 1'687'000.-  
 Coût au m<sup>3</sup>: 715.-

#### Gare

Surface brute de plancher: 95m<sup>2</sup>  
 Coût total CFC 1 à 5: TTC 650'000.-