

# GROUPE SCOLAIRE DE FLORISSANT

OUVRAGE VD-364

2008

1020 RENENS

## RÉNOVATION

### Maître de l'ouvrage

Commune de Renens  
Rue de Lausanne 33  
1020 Renens

### Architectes

Association ponctuelle  
Galletti et Matter  
Architectes EPFL-FAS-SIA  
Dettling & Péléraux  
Architectes EPFL-SIA  
Avenue de Montoie 20bis  
1007 Lausanne  
www.galletti-matter.ch  
www.dp-arch.ch

### Collaborateur :

R. Lamacchia architecte HES

### Bureaux techniques

*Ingénieur Civil*  
Boss & associés ingénieurs conseils SA  
Rue de Lausanne 51  
1020 Renens  
info@boss-ing.ch

### *Ingénieur CVS*

Weinmann-Energies SA  
Route d'Yverdon 4  
1040 Echallens  
info@weinmann-energies.ch

### *Ingénieur électricité*

Hurni SA  
Chemin des Champs Courbes 19  
1024 Ecublens  
h2@groupeh2.ch

### Collaboratrice

Simone Gudrna

Photos: Jacqueline Mingard



### CONTEXTE

La transformation du collège de Florissant est l'illustration d'un thème auquel les maîtres de l'ouvrage et les architectes seront de plus en plus confrontés. Le patrimoine bâti, en particulier celui de la génération du baby-boom des années soixante, devient obsolète, tant du point de vue de l'usage que de son enveloppe. Il ne correspond plus aux normes actuelles. Confrontée au choix entre démolition/reconstruction ou maintien/transformation, la Commune de Renens, dans son souci d'économie a choisi de maintenir

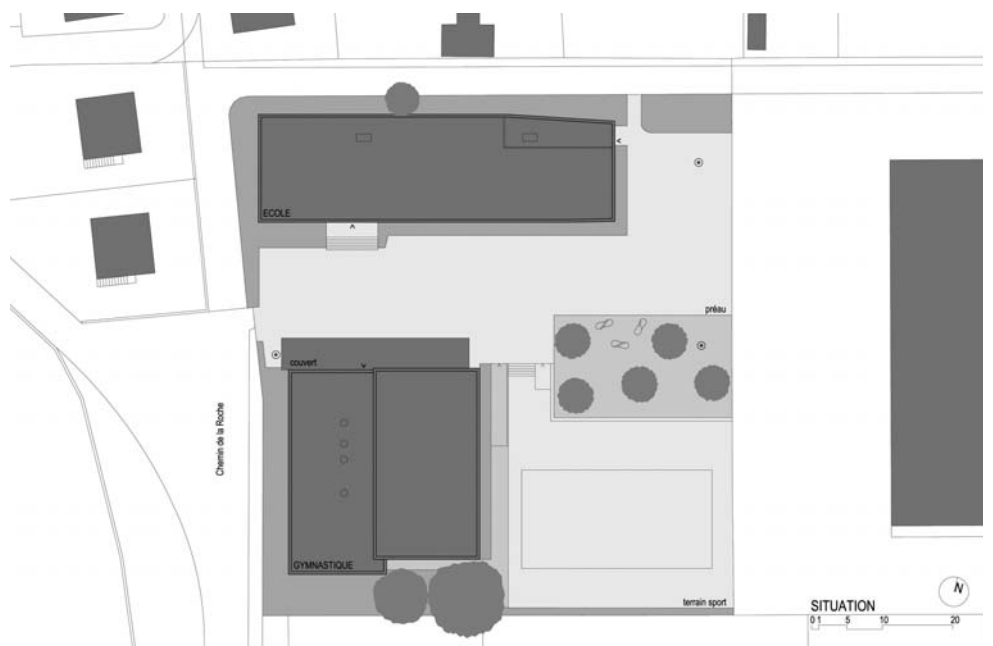
la structure existante et de l'adapter aux nouvelles exigences.

Situés à Renens, dans un quartier de forte densité, le collège et la salle de gymnastique de Florissant ont été construits respectivement en 1960/61 et 1969. Le cahier des charges consistait en la rénovation des éléments constituant l'enveloppe du bâtiment ainsi qu'à l'adaptation des installations techniques. L'agrandissement des surfaces des salles de classe et la création d'un préau couvert complétaient les demandes.

Décontamination amiante  
**AMI ASSAINISSEMENTS SPECIAUX SA**  
Chemin du Couchant 4  
1022 CHAVANNES-PRES-RENENS  
Tél. 021 802 82 00  
contact@ami-maint.ch

Echafaudages  
**ES ECHAFAUDAGES SERVICE SA**  
Chemin du Vuasset 5  
1028 PREVERENGES  
Tél. 021 869 00 10  
technique@services-sa.ch

Maçonnerie, Béton Armé  
**GUILLAUME WITSCHI SA**  
Chemin de Pugloz  
1070 PUJDOUX  
Tél. 021 946 35 70  
info@witschi-construction.ch





## CONCEPT

Constatant l'aspect disparate des deux bâtiments existants, le projet les réunit par le nouveau traitement des façades, isolées et doublées d'un bardage en zinc-titane de couleur neutre. L'accent a été porté sur les façades principales, au Sud pour l'école et à l'Est pour la salle de gymnastique, qui sont constituées d'éléments de brise-soleil fixes aux couleurs vives. La façade Sud de l'école est constituée de brise-soleil horizontaux, qui protègent les classes contre le rayonnement solaire direct tout en maintenant un bon niveau d'éclairage naturel. Les rayons estivaux ne traversent pas directement le vitrage, à la différence des rayons hivernaux qui contribuent à l'amélioration du bilan énergétique du bâtiment. Des rideaux intérieurs fonctionnent dans ce cas comme protection contre l'éblouissement.

La façade Est de la salle de gymnastique est composée de brises-soleils verticaux qui assurent une protection contre le rayonnement direct matinal. Un bandeau inférieur laisse une vue libre sur le premier plan végétalisé. La présence colorée des brises-soleil requalifie le préau, qui trouve ainsi une nouvelle identité et l'affirme comme espace public de référence pour tout le quartier. A l'intérieur, la mise en couleur est née de la relation avec le granit existant des escaliers intérieurs et extérieurs. Les couloirs, espaces dynamiques sont colorés de vert mousse et ponctué de vert vif. Le traitement de la cage d'escalier existante colore de rouge la lumière naturelle à travers le



claustra maintenu. Les salles de classe restent plus sobres, propices à la concentration. La rénovation reste douce, les surfaces existantes sont récupérées et mises en valeur, telle le doublage d'origine en bois de la salle de gymnastique, les casiers dans les salles de classe, les sols en carrelages et en granit, certains faux-plafonds en plâtre. Les murs existants ont été simplement repeints, laissant parfois deviner les traces des interventions passées et présentes.

## DÉMARCHE ENVIRONNEMENTALE

Les travaux d'isolation de l'enveloppe (façades et toitures) et la mise en place des brises-soleil ont amélioré le bilan énergétique des bâtiments de manière significative: la consommation d'énergie de chauffage a diminué de près de 50% par rapport à l'état avant travaux, et atteint quasiment les valeurs d'un bâtiment Minergie. Le maintien d'un maximum d'éléments de construction préexistants, l'installation d'un chauffage à pellets, l'utilisation d'appareils d'éclairage performants, la distribution parcimonieuse d'eau chaude sanitaire sont autant de mesures constructives et environnementales de la construction, autant dans la phase de réalisation que pendant son exploitation.

## CARACTÉRISTIQUES

Surfaces brutes de planchers: **3'809 m<sup>2</sup>**  
 Volume SIA: **17'643 m<sup>3</sup>**  
 Prix total: **CHF. 7'986'000.- (CFC 1 à 9)**  
 Prix m<sup>3</sup> SIA (CFC 2): **CHF. 375.-/m<sup>3</sup>**



Façade ventilée  
**MORAND R. ET FILS SA**  
 Z.A. Le Cloalet 10  
 1635 LA TOUR-DE-TREME  
 Tél. 026 919 81 40  
 office@morand-sa.ch

Menuiserie extérieure, bois, métal  
**GROUPE FAVOROL-PAPAUX**  
 Chemin de Cloalet 4  
 1023 CRISSIER  
 Tél. 021 635 34 24  
 info@groupefp.ch

Installations électriques courant fort et faible  
**MARECHAUX ELECTRICITE SA**  
 Chemin Isabelle-de-Montolieu 161  
 1010 LAUSANNE  
 Tél. 021 654 26 26  
 marechaux@marechaux-lausanne.com

Coupe-feu EI 30  
**RIEDER SYSTEMS SA**  
 Route du Verney 13  
 1070 PUIDOUX  
 Tél. 0848 848 650  
 info@riedersystems.ch

Paratonnerre  
**ALPHA PARATONNERRES**  
 Avenue du 14 Avril 11  
 1020 RENENS  
 Tél. 021 635 71 00

Cloisons sanitaires  
**BÜWA SA**  
 Chemin de Rosset 1a  
 1031 MEX  
 Tél. 021 702 23 90  
 a.bee@buewa.ch

Sols sportifs  
**PACCAUD SARL**  
 Chemin des Rottes 2  
 1031 MEX  
 Tél. 021 701 93 65  
 contact@paccaudsarl.com

Plâtrerie-peinture  
**POSSE PEINTURE SA**  
 Avenue des Baumettes 17  
 1020 RENENS  
 Tél. 021 635 23 45  
 info@possepeinturesa.ch

Menuiseries intérieures  
**EBENISTERIE PATRICE HOFER SA**  
 Avenue des Baumettes 17  
 1020 RENENS  
 Tél. 021 634 63 95  
 www.patricehofer.ch