

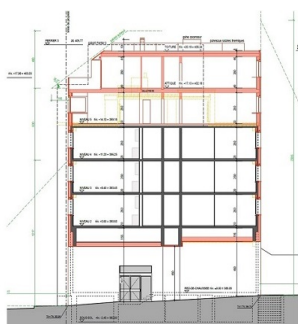
# Surélévation de 2 étages Genève

2019



## Descriptif

Transformation et surélévation d'un immeuble au centre de Genève par l'ajout de 2 étages en ossature bois et d'une cage d'escalier en béton armé.



**Maître de l'ouvrage :**  
Privé

**Architecte :**  
REGO Sàrl  
Morges

**Coût des structures :**  
CHF 420'000.-

**Volume SIA :** 2'050 m<sup>3</sup>